

ለበለጠ መረጃ ይደውሉ

ምንም እንኳን ገቢዎ ወይም ንብረትዎ በዚህ የማስታወቂያ ጽሑፍ ውስጥ ከተዘረዘሩት መጠኖች ከፍ ያለ ቢሆንም ለቁጠባ ብቁ ሊሆኑ እንደሚችሉ ካሰቡ፣ ወደ ግዛትዎ የህክምና እርዳታ (Medicaid) ቢሮ መደወል ወይም ማመልከቻ መሙላት አስፈላጊ ነው። Medicare.gov/talk-to-someone ን ይጎብኙ፣ ግዛትዎን ይምረጡ፣ ከዚያ ለግዛትዎ የ Medicaid ቢሮ ስልክ ቁጥር ለማግኘት “ሌሎች የኢንሹራንስ ፕሮግራሞች (Other insurance programs)”ን ይምረጡ። እንዲሁም 1-800-MEDICARE (1-800-633-4227) ላይ መደወል ይችላሉ። የ TTY ተጠቃሚዎች 1-877-486-2048 ላይ መደወል ይችላሉ።

ብቁ መሆንዎን ለማወቅ ብቸኛው መንገድ ማመልከት ነው

ብቁ መሆንዎን ለማወቅ ወደ ግዛትዎ የህክምና እርዳታ (Medicaid) ቢሮ ይደውሉ።

ተጨማሪ መረጃ የት ማግኘት እችላለሁ?

- የ Medicare ህትመቶችን ለማየት ወይም ለማተም እና ጠቃሚ የስልክ ቁጥሮችን እና ድረ-ገጾችን ለማግኘት Medicare.gov ን ይጎብኙ።
- ወደ 1-800-MEDICARE (1-800-633-4227) ይደውሉ እና ለእርስዎ Medicare ፕሪሚየሞች ክፍያ እርዳታ ስለማግኘት ይጠይቁ። የ TTY ተጠቃሚዎች 1-877-486-2048 ላይ መደወል ይችላሉ።
- ወደ ግዛትዎ የህክምና እርዳታ (Medicaid) ቢሮ ይደውሉ። ስልክ ቁጥራቸውን ለማግኘት፣ Medicare.gov/talk-to-someone ን ይጎብኙ፣ ግዛትዎን ይምረጡ፣ ከዚያ “ሌሎች የኢንሹራንስ ፕሮግራሞችን (Other insurance programs)” ን ይምረጡ ወይም 1-800-MEDICARE ላይ ይደውሉ።

እንደ ትልቅ ህትመት፣ ብሬይል ወይም ኦዲዮ ባሉ ተደራሽነት ባላቸው የ Medicare መረጃ የማግኘት መብት አለዎት። እንዲሁም አድልዎ እንደተፈጸመብዎት ከተሰማዎት ቅሬታ የማቅረብ መብት አለዎት። Medicare.gov/about-us/accessibility-nondiscrimination-notice ን ይጎብኙ ወይም ለበለጠ መረጃ 1-800-MEDICARE (1-800-633-4227) ላይ ይደውሉ። የ TTY ተጠቃሚዎች 1-877-486-2048 ላይ መደወል ይችላሉ።

ይህ ምርት የተመረተው በ U.S. ግብር ከፋይ ወጪ ነው።

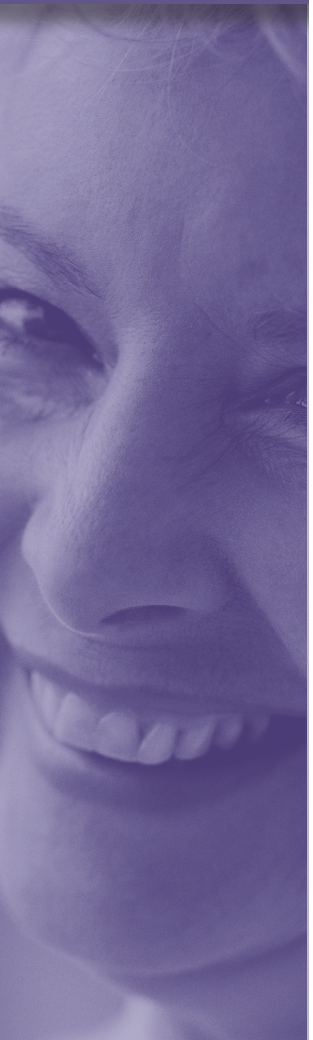
በ Medicare ወጪዎቹዎ ላይ እገዛ ያግኙ



ይጅምሩ



ገንዘብ ለመቆጠብ የሚረዱዎት ፕሮግራሞች



የግዛት ፕሮግራሞች ገንዘብ መቆጠብ ይችላሉ

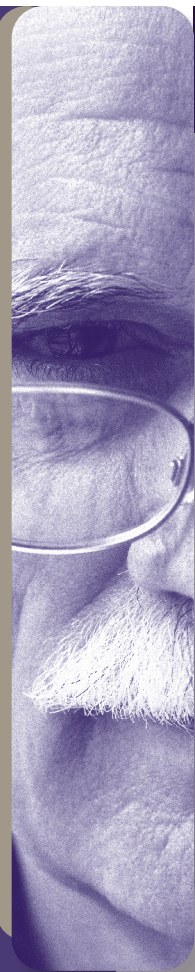
እንጀምር

የ Medicare ን ፕሪሚየሞች ለመክፈል ከግዛትዎ እርዳታ ማግኘት ይችላሉ። አንዳንድ ሁኔታዎችን ካሟሉ፣ የ Medicare ቁጠባ ፕሮግራሞች የ Medicare ክፍል A (የሆስፒታል ኢንሹራንስ) እና የ Medicare ክፍል B (የህክምና ኢንሹራንስ) ተቀናሾችን፣ የጋራ ኢንሹራንስን እና የጋራ ክፍያዎችን ሊከፍሉ ይችላሉ።

4 ዓይነት የ Medicare ቁጠባ ፕሮግራሞች አሉ፦

1. ብቃት ያለው የ Medicare ተጠቃሚ (Qualified Medicare Beneficiary, QMB)
2. የተወሰነ ዝቅተኛ-ገቢ ያለው የ Medicare ተጠቃሚ (Specified Low-Income Medicare Beneficiary, SLMB)
3. ብቁ የሆነ ግለሰብ (Qualifying Individual, QI)
4. ብቁ የሆኑ የአካል ጉዳተኞች እና የሚሰሩ ግለሰቦች (Qualified Disabled & Working Individuals, QDWI)

ለ QMB፣ SLMB፣ ወይም QI ፕሮግራም ብቁ ከሆኑ፣ ለ Medicare የመድኃኒት ሽፋን ክፍያ ተጨማሪ እገዛ ለማግኘት ወዲያውኑ ብቁ ይሆናሉ።



3 አስፈላጊ ጥያቄዎች

ለእነዚህ ሁሉ ጥያቄዎች “አዎ” ብለው ከመለሱ፣ Medicare.gov ን ይጎብኙ ወይም በክልልዎ ውስጥ ለ Medicare ቁጠባ ፕሮግራም ብቁ መሆንዎን ለማወቅ ወደ ግዛትዎ የህክምና እርዳታ (Medicaid) ቢሮ ይደውሉ፦

1. **አለዎት ወይስ ለክፍል A ብቁ ነህ?** እርግጠኛ ካልሆኑ፣ የእርስዎን ቀይ፣ ነጭ እና ሰማያዊ የ Medicare ካርድ ይመልከቱ፣ ወይም በ 1-800-772-1213 ላይ ለማህበራዊ ደህንነት ይደውሉ። የ TTY ተጠቃሚዎች 1-800-325-0778 ላይ መደወል ይችላሉ።
2. **የ 2022 ገቢዎ የገቢ ገደቦች ላይ ወይም ከዚህ በታች ከተዘረዘሩት የገቢ ገደቦች በታች ነው?** በቻርቱ ላይ ያለው መረጃ በ [medicare.gov/basics/ecosts/help](https://www.medicare.gov/basics/ecosts/help) ላይ ይገኛል።

ማሳሰቢያ፦ በዚህ ቻርት ውስጥ ያለው የገቢ እና የንብረት ገደቦች በ 2023 ሊለወጡ ይችላሉ።

የ Medicare ቁጠባ ፕሮግራም	የግለሰብ ወርሃዊ የገቢ ገደብ*	የተጋቡ ጥንዶች ወርሃዊ የገቢ ገደብ*	እንዲከፍሉ ይረዳዎታል
QMB	1,153 ዶላር	1,546 ዶላር	ክፍል A እና ክፍል B ፕሪሚየሞች እና ሌሎች ወጪዎች (እንደ ተቀናሾች፣ የጋራ ኢንሹራንስ እና የጋራ ክፍያዎች)
SLMB	1,379 ዶላር	1,851 ዶላር	ክፍል B ፕሪሚየሞች ብቻ
QI	1,549 ዶላር	2,080 ዶላር	ክፍል B ፕሪሚየሞች ብቻ
QDWI	4,615 ዶላር	6,189 ዶላር	ክፍል A ፕሪሚየሞች ብቻ

3. **ከላይ ካለው ገደብ በታች ውስን ንብረቶች አሉዎት?** ለ QMB፣ SLMB እና QI ፕሮግራሞች የ 2022 ንብረት ገደቦች ለአንድ ሰው 8,400 ዶላር እና ለተጋቡ ጥንዶች 12,600 ዶላር ናቸው። የ QDWI ፕሮግራም የንብረት ገደቦች ለአንድ ሰው 4,615 ዶላር ወይም ለተጋቡ ጥንዶች 6,189 ዶላር ናቸው። ሊቆጠሩ የሚችሉ ንብረቶች በቼኪንግ ወይም የቁጠባ ሂሳብ፣ አክሲዮኖች እና ቦንዶች ውስጥ ያለ ገንዘብን ያካትታሉ። ንብረቶችዎን ሲቆጠሩ፣ ገንዘቡን፣ የቤት እቃዎችን፣ ወይም ሌላ የቤት እና የግል እቃዎችን ካስቀመጧቸው፣ ቤትዎን፣ አንድ መኪናዎን፣ የመቃብር ቦታዎን፣ ለቀብር ወጪዎች እስከ 1,500 ዶላር ድረስ አያካትቱ።

* በመስራት ገቢ ካለዎት፣ ገቢዎ ከነዚህ ገደቦች በላይ ቢሆንም እንዲያን ለእነዚህ ጥቅማጥቅሞች ብቁ ሊሆኑ ይችላሉ። ብዙ ግዛቶች ገቢዎን እና ንብረቶችዎን በተለየ መንገድ ይለያሉ፣ ስለዚህ እርስዎ ከነዚህ ገደቦች በላይ እንደሆኑ ቢያስቡም በእርስዎ ግዛት ውስጥ ብቁ ሊሆኑ ይችላሉ። ገደቦች በ Alaska እና በ Hawaii ትንሽ ከፍ ያሉ ናቸው። አንዳንድ ግዛቶች ከፍ ያለ የንብረት ደረጃ አላቸው ወይም ሀብቶችን አይቆጥሩም። የበለጠ ለማወቅ የእርስዎን ግዛት ያነጋግሩ።